



*Sistemi aspiranti per alte temperature*

# *Cappe*



**Rizzoli**  <sup>®</sup>  
Cucine a legna, dal 1912.





# Il vero calore che cercavi

Le incantevoli Dolomiti, ospitano da oltre cent'anni un'azienda che ha saputo fare del proprio lavoro una vera passione ottenendo risultati di altissimo livello. Rizzoli, nata nel 1912 come piccola bottega artigianale, ha saputo rinnovarsi continuamente creando un'intera gamma di prodotti con combustione a legna e cappe aspiranti con l'intento di soddisfare i gusti dei consumatori più esigenti impiegando le migliori tecnologie e materiali disponibili. Il risultato è un prodotto innovativo, funzionale, robusto e dall'ottimo design.



# Cappe aspiranti Rizzoli. Robuste e personalizzabili.

*Un buon sistema di aspirazione è fondamentale per mantenere la cucina libera da odori, impurità e vapori che si producono con la cottura dei cibi. Rizzoli, grazie alla sua grande esperienza nel settore, ha concepito diverse linee di cappe per venire incontro a questa esigenza nel migliore dei modi.*

*Le cappe aspiranti Rizzoli si distinguono per funzionalità, qualità estetica e capacità di personalizzazione. Ma l'aspetto veramente premiante di una cappa Rizzoli è la sua capacità di resistere al calore prodotto dalle cucine o termocucine a legna con cui normalmente viene abbinata.*

*In tutti i casi la cappa Rizzoli si dimostra un prodotto robusto, affidabile e durevole nel tempo; in grado di soddisfare al massimo le esigenze del cliente. Una intera linea di prodotti completamente supportata dalla qualità, dalla tecnologia e dall'esperienza centenaria di Rizzoli. Una immutata passione nel fare del proprio lavoro una inesauribile fonte di soddisfazioni, legata a valori durevoli nel tempo. Questa è la filosofia che sta dietro a ogni cappa firmata Rizzoli.*





# Sommario

## Cappe



Camino	pag. 8-9
Smussata	pag. 10-11
Diagonale	pag. 12-13
Ambiente	pag. 14-15
Piana	pag. 16-17
Angolo	pag. 18-19
Sottopensile	pag. 20-21
Piana Sottopensile	pag. 22-23
Camino Serie S	pag. 24-25
Camino Professional	pag. 26-27
Incasso	pag. 28-29
Pannello per cappa	pag. 30-31

## Personalizzazioni



Caratteristiche, opzioni e scelte	pag. 32-35
Consigli per la progettazione	pag. 36-37

# Ad ogni cliente una cappa diversa

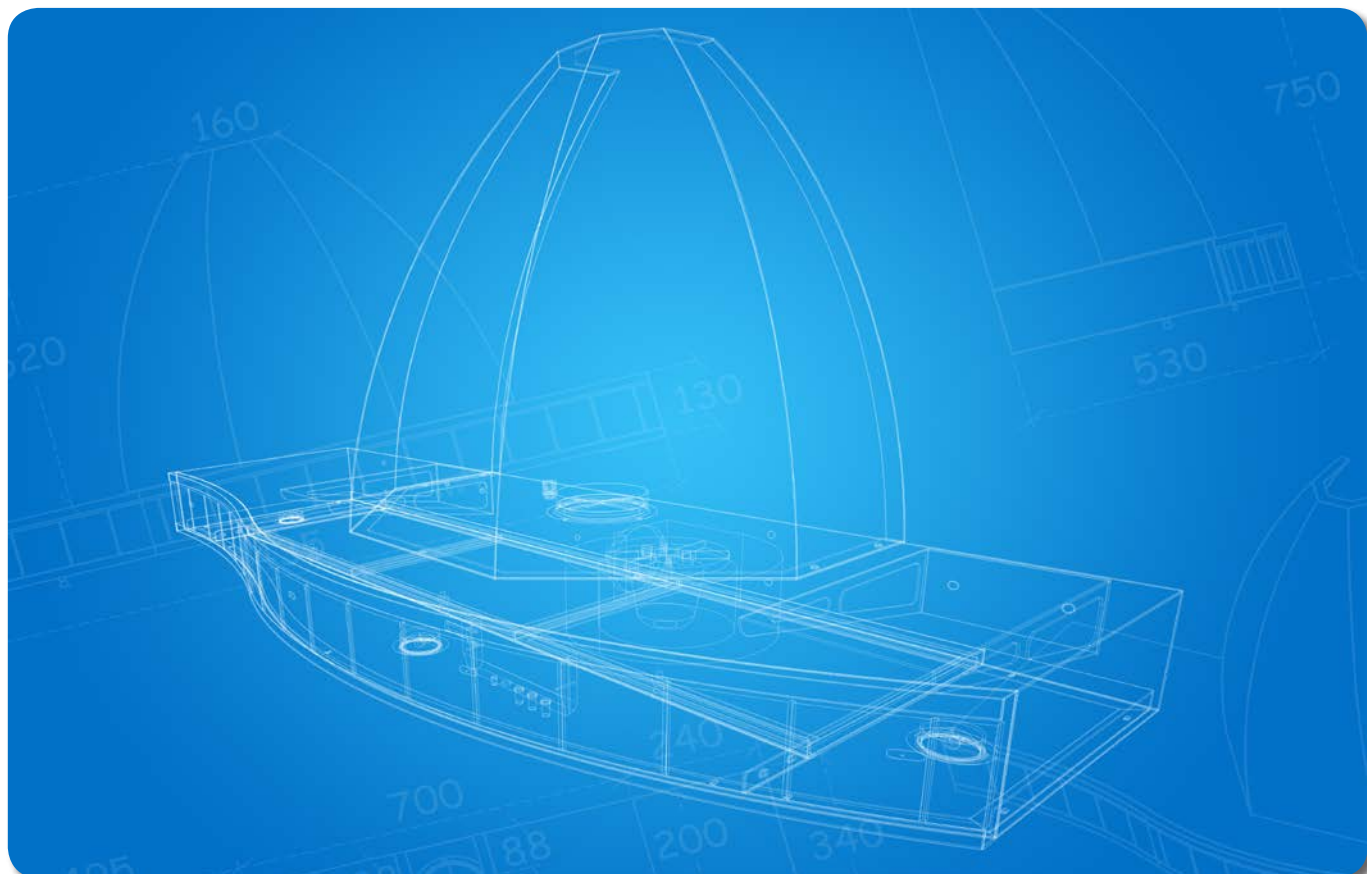


Di regola ogni cappa aspirante Rizzoli viene realizzata su misura, come pezzo unico, a partire da una delle **versioni** di riferimento presentate nel catalogo. Tutte le misure presenti sono puramente indicative, valgono come utile riferimento commerciale, ma non necessariamente costituiscono un vincolo realizzativo.

E' quindi normale che la definizione dell'ordine avvenga mediante una serie di **scelte e modifiche** concordate con il cliente, dando vita, se necessario, a un **prodotto profondamente personalizzato**.

Rizzoli si avvale di sofisticati **sistemi di progettazione CAD 2D e 3D**, in abbinamento con i propri impianti di lavorazione della lamiera, nonché soprattutto, dell'opera di esperti progettisti e di abili artigiani che curano la realizzazione di componenti e prodotto.

In questo modo **le combinazioni sono praticamente infinite**: cappe a penisola, ad isola, forme tondeggianti, sagomature particolari, cappe antichizzate, rustiche o modernissime. Naturalmente mantenendo costanti e inalterate le caratteristiche di **funzionalità, bellezza e sicurezza**.



# Le 4 fasi della creazione personalizzata



## FASE 1 - ACQUISIZIONE DELL'ORDINE

Il cliente o il mobiliere presenta una idea di massima oppure uno schizzo quotato con le dimensioni principali, gli ingombri, la posizione dello sfiato. E' importante, in questa fase, fornire a Rizzoli quante più informazioni possibili per rendere più semplice e rapida la definizione della proposta.



## FASE 2 - PROGETTAZIONE

I progettisti Rizzoli effettuano una analisi dei dati forniti e provvedono a elaborare un progetto di proposta comprensivo di varie viste in modo da rendere chiara e consapevole la scelta del cliente.



## FASE 3 - APPROVAZIONE

Il cliente riceve il progetto, può verificare l'aderenza alle sue necessità e aspettative, richiedere delle varianti o modifiche, quindi confermare il preventivo e il progetto, che in questo modo diventa esecutivo.



## FASE 4 - REALIZZAZIONE

Il reparto tecnico Rizzoli provvede a sviluppare e realizzare tutti i singoli componenti necessari in base al progetto approvato. Sistemi di taglio laser e di piegatura CNC permettono di ottenere grandissima precisione in questa fase. Completano la realizzazione: l'assemblaggio, il controllo finale e l'apposizione della marcatura CE, il tutto effettuato con cura artigianale. A questo punto la cappa può essere consegnata al cliente.



**Cappa Camino**

- Finitura Intonaco
- Bordo con travetto in legno
- Specifica per alte temperature



**Cucina a legna  
Personalizzata con forno**

- Porte P46
- Vano arrotondato
- Angoli arrotondati
- Corrimano mod. F3

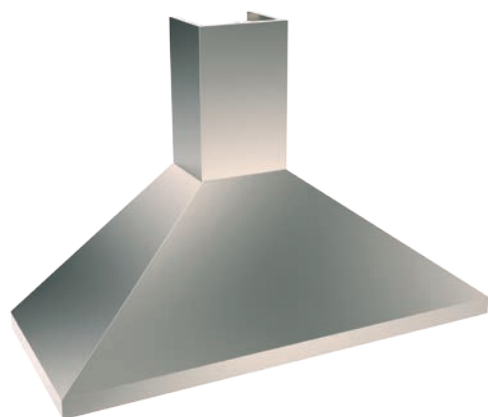


# Cappa Camino



La sagomatura della cappa è caratterizzata da linee essenziali e dalla torretta in posizione centrale. L'ampia possibilità di personalizzazione

nei rivestimenti e nelle dimensioni permette di soddisfare ogni tipo di esigenza, dalla più rustica alla più moderna.



## Caratteristiche principali



- Installazione a parete
- Comandi a pulsantiera elettronica con funzione timer
- Filtri inox a reti microstirate sovrapposte
- Elettroventilatore a più velocità
- Portata massima di aspirazione da 450 a 725 mc/h
- Illuminazione con faretti a led

## Rivestimento



- Acciaio Inox
- Acciaio verniciato
- Intonaco

## Bordo



- Liscio
- Epoka o Variant
- A spessore
- Con piastrelle
- Predisposto per piastrelle
- Predisposto per travetto in legno

## Torretta



- Fissa
- Telescopica
- Con mollone

## Accessori

- Schienale
- Barra portamestoli



## Versioni



- Aspirante
- Depurante

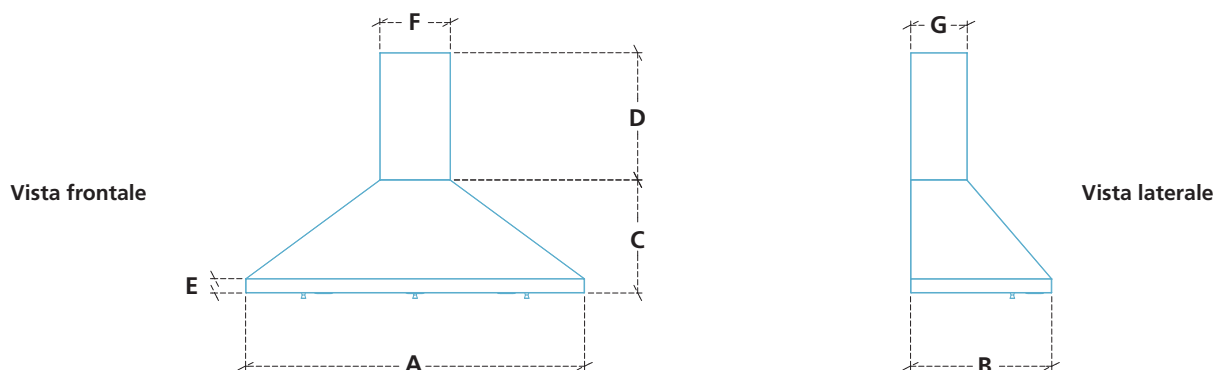
## Misure

misure in mm



Modelli	A	B	C	D	E	F	G	ø scarico	Potenza massima aspiratore (W)	Pot. faretti (W)
CC 60	600	500	400	(1)	50 <sup>(2)</sup>	200	200	120	90	4
CC 80	800	500	400	(1)	50 <sup>(2)</sup>	200	200	120	90	4
CC 90	900	500	400	(1)	50 <sup>(2)</sup>	200	200	120	90	4
CC 120	1200	500	400	(1)	50 <sup>(2)</sup>	250	200	120	140	8
CC 140	1400	500	400	(1)	50 <sup>(2)</sup>	300	200	120	140	8
CC 150	1500	500	400	(1)	50 <sup>(2)</sup>	300	200	150	200	8
CC 180	1800	500	400	(1)	50 <sup>(2)</sup>	350	200	150	200	12

(1) Altezza torretta a richiesta (2) 100 mm con bordo Epoka, Variant o a spessore - 105 mm con bordo con piastrelle.



**Cappa Smussata**

- Finitura Inox
- Bordo Variant specchiature RAL
- Specifica per alte temperature

**Schienale Inox**

- Barra portamestoli mod. F7



**Cucina a legna RV 140 combi**

- Finitura Variant
- Specchiature RAL
- Aletta forata Inox
- Piano cottura in vetroceramica
- Forno multifunzione elettrico

# Cappa Smussata

La cappa Smussata si contraddistingue dalla cappa camino per la particolarità degli angoli smussati. Anche in questo caso l'ampia possibilità di rivesti-

menti e misure permettono di avere un modello personalizzato abbinabile alla cucina o termocucina a legna e all'arredamento circostante.



## Caratteristiche principali

- Installazione a parete
- Comandi a pulsantiera elettronica con funzione timer
- Filtri inox a reti microstirate sovrapposte
- Elettroventilatore a più velocità
- Portata massima di aspirazione da 450 a 725 mc/h
- Illuminazione con faretti a led

## Rivestimento

- Acciaio Inox
- Acciaio verniciato
- Intonaco

## Bordo

- Liscio
- Epoka o Variant
- A spessore
- Con piastrelle
- Predisposto per piastrelle
- Predisposto per travetto in legno

## Torretta

- Fissa
- Telescopica
- Con mollone

## Accessori

- Schienale
- Barra portamestoli

## Versioni

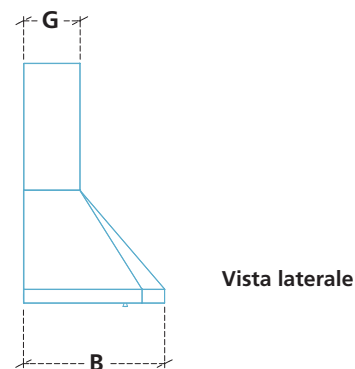
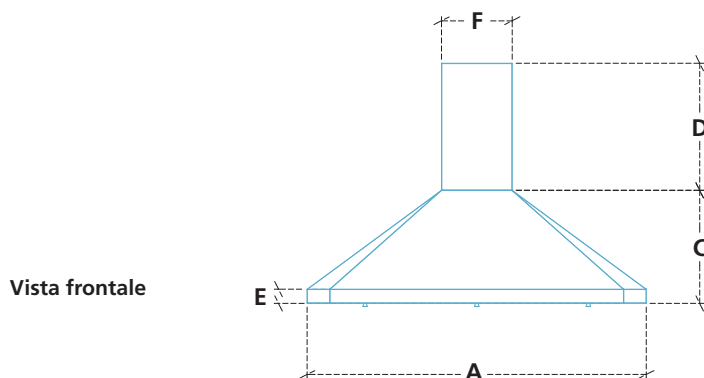
- Aspirante
- Depurante

## Misure

misure in mm

Modelli	A	B	C	D	E	F	G	ø scarico	Potenza massima aspiratore (W)	Pot. faretti (W)
CS 60	600	500	400	(1)	50 <sup>(2)</sup>	200	200	120	90	4
CS 80	800	500	400	(1)	50 <sup>(2)</sup>	200	200	120	90	4
CS 90	900	500	400	(1)	50 <sup>(2)</sup>	200	200	120	90	4
CS 120	1200	500	400	(1)	50 <sup>(2)</sup>	250	200	120	140	8
CS 140	1400	500	400	(1)	50 <sup>(2)</sup>	300	200	120	140	8
CS 150	1500	500	400	(1)	50 <sup>(2)</sup>	300	200	150	200	8
CS 180	1800	500	400	(1)	50 <sup>(2)</sup>	350	200	150	200	12

(1) Altezza torretta a richiesta (2) 100 mm con bordo Epoka, Variant o a spessore - 105 mm con bordo con piastrelle.



**Cappa Diagonale**

- Finitura Intonaco
- Bordo con travetto in legno e piastrelle
- Specifica per alte temperature

**Barra portamestoli**

- Mod. F2



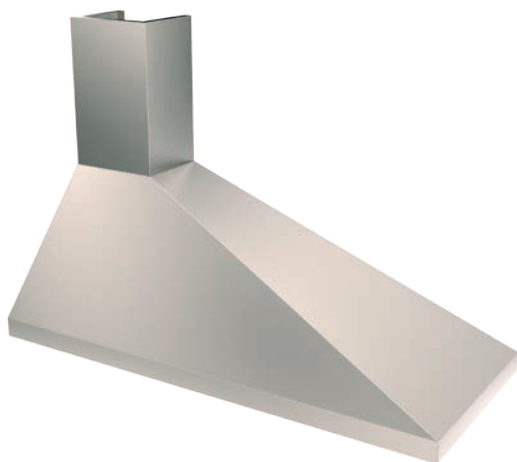
**Cucina a legna RA 150 combi**

- Finitura Epoka P56
- Specchiature RAL
- Corrimano mod. F2
- Piano cottura in vetroceramica
- Forno multifunzione elettrico

# Cappa Diagonale

La cappa Diagonale è l'ideale per le applicazioni in appoggio a colonne, mobili o nicchie. La torretta è sviluppata di lato e può essere pre-

vista sia a destra che a sinistra. Ampie le possibilità di personalizzazione sia nei rivestimenti che nelle dimensioni.



## Caratteristiche principali

- Installazione a parete
- Comandi a pulsantiera elettronica con funzione timer
- Filtri inox a reti microstirate sovrapposte
- Elettroventilatore a più velocità
- Portata massima di aspirazione da 450 a 725 mc/h
- Illuminazione con faretto a led

## Rivestimento

- Acciaio Inox
- Acciaio verniciato
- Intonaco

## Bordo

- Liscio
- Epoka o Variant
- A spessore
- Con piastrelle
- Predisposto per piastrelle
- Predisposto per travetto in legno

## Torretta

- Fissa
- Telescopica
- Con mollone

## Accessori

- Schienale
- Barra portamestoli

## Versioni

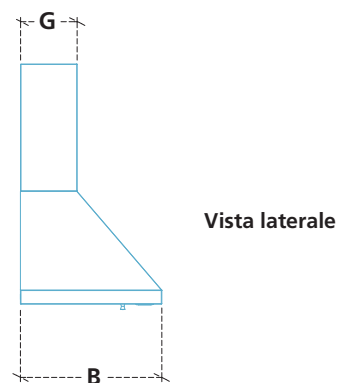
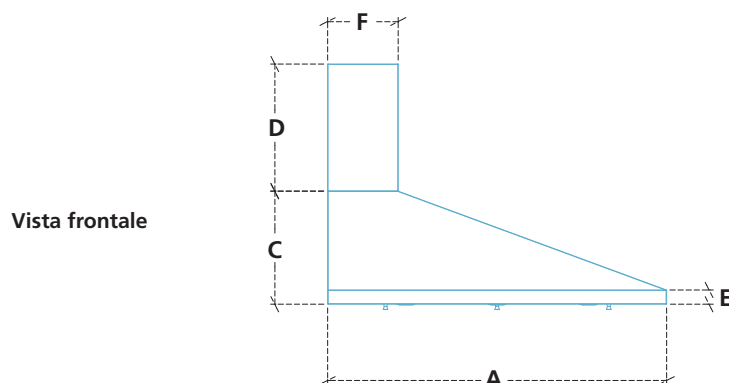
- Aspirante
- Depurante

## Misure

misure in mm

Modelli	A	B	C	D	E	F	G	ø scarico	Potenza massima aspiratore (W)	Pot. faretto (W)
<b>CD 60</b>	600	500	400	(1)	50 <sup>(2)</sup>	200	200	120	90	4
<b>CD 80</b>	800	500	400	(1)	50 <sup>(2)</sup>	200	200	120	90	4
<b>CD 90</b>	900	500	400	(1)	50 <sup>(2)</sup>	200	200	120	90	4
<b>CD 120</b>	1200	500	400	(1)	50 <sup>(2)</sup>	250	200	120	140	8
<b>CD 140</b>	1400	500	400	(1)	50 <sup>(2)</sup>	300	200	120	140	8
<b>CD 150</b>	1500	500	400	(1)	50 <sup>(2)</sup>	300	200	150	200	8
<b>CD 180</b>	1800	500	400	(1)	50 <sup>(2)</sup>	350	200	150	200	12

(1) Altezza torretta a richiesta (2) 100 mm con bordo Epoka, Variant o a spessore - 105 mm con bordo con piastrelle.



**Cappa Ambiente**  
• Finitura Inox  
• Specifica per alte temperature  
**Schienale Inox**



**Cucina a legna RA 50**  
• Finitura Inox  
• Maniglie Inox 2  
• Piano allargato su due lati con tamponamenti isolati

# Cappa Ambiente

La cappa Ambiente si presenta con un aspetto estremamente minimalista e moderno, nonché decisamente inusuale per una cappa aspirante. Il grado di inclinazione verso l'alto è stato studiato

per permettere una migliore visione del piano di lavoro e una maggiore libertà di movimento in cucina.



## Caratteristiche principali

- Installazione a parete
- Comandi a pulsantiera elettronica con funzione timer
- Filtri inox a reti microstirate sovrapposte
- Elettroventilatore a più velocità
- Portata massima di aspirazione 725 mc/h
- Illuminazione con faretto a led

## Rivestimento

- Acciaio Inox
- Acciaio verniciato

## Torretta

- Senza torretta
- Fissa
- Telescopica
- Con mollone

## Accessori

- Schienale
- Barra portamestoli

## Versioni

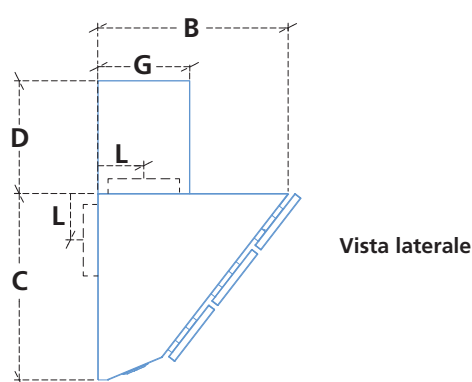
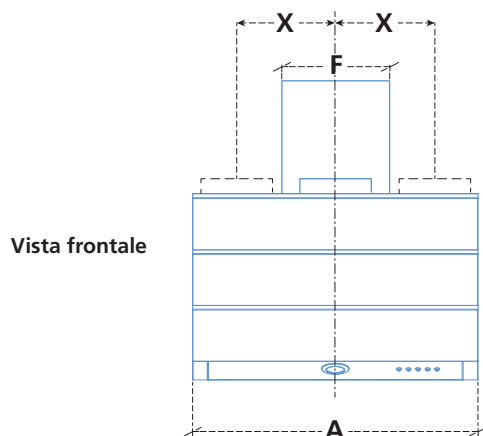
- Aspirante
- Depurante

## Misure

misure in mm

Modelli	A	B	C	D	F	G	L	X	ø scarico	Potenza massima aspiratore (W)	Pot. faretti (W)
CA 60	600	400	392	(1)	250	200	100	0-150	150	204	4
CA 80	800	400	392	(1)	250	200	100	0-250	150	204	4
CA 90	900	400	392	(1)	250	200	100	0-300	150	204	4

(1) Altezza torretta a richiesta



**Cappa Piana**

- Verniciata Rosso Bordeaux
- Specifica per alte temperature

**Barra portamestoli**

- Mod. F7



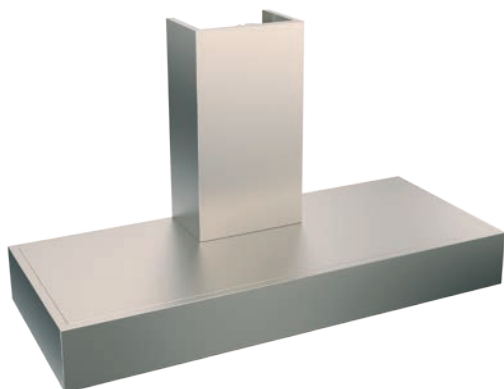
**Termocucina a legna STP**  
• Colore Rosso Bordeaux



# Cappa Piana

La cappa Piana è sicuramente il modello che più di altri adotta linee moderne. La posizione della torretta è di serie centrale ma può essere richie-

sta decentrata. Anche per questo modello esiste un'ampia possibilità di personalizzazione.



## Caratteristiche principali

- Installazione a parete
- Comandi a pulsantiera elettronica con funzione timer
- Filtri inox a reti microstirate sovrapposte
- Elettroventilatore a più velocità
- Portata massima di aspirazione da 450 a 455 mc/h
- Illuminazione con faretti a led

## Rivestimento

- Acciaio Inox
- Acciaio verniciato

## Bordo

- Liscio
- Epoka o Variant
- Con piastrelle
- Predisposto per piastrelle
- Predisposto per travetto in legno

## Torretta

- Fissa
- Telescopica
- Con mollone

## Accessori

- Schienale
- Barra portamestoli

## Versioni

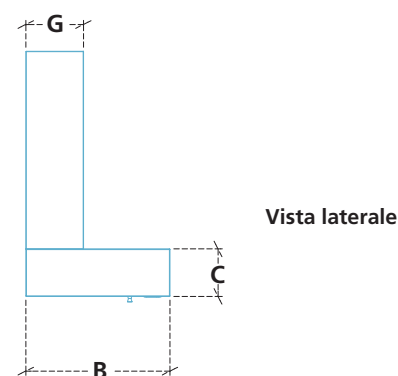
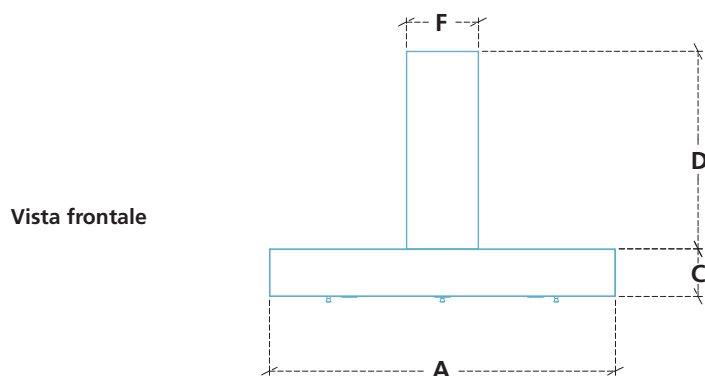
- Aspirante
- Depurante

## Misure

misure in mm

Modelli	A	B	C	D	F	G	ø scarico	Potenza massima aspiratore (W)	Pot. faretti (W)
CP 60	600	500	150	(1)	200	200	120	90	4
CP 80	800	500	150	(1)	200	200	120	90	4
CP 90	900	500	150	(1)	200	200	120	90	4
CP 120	1200	500	150	(1)	250	200	120	140	8
CP 140	1400	500	150	(1)	300	200	120	140	8
CP 150	1500	500	150	(1)	300	200	120	140	8
CP 180	1800	500	150	(1)	350	200	120	140	12

(1) Altezza torretta a richiesta



**Cappa Angolo**

- Finitura Intonaco
- Bordo con travetto in legno
- Specifica per alte temperature

**Schienale Inox**

- Barra portamestoli mod. F4



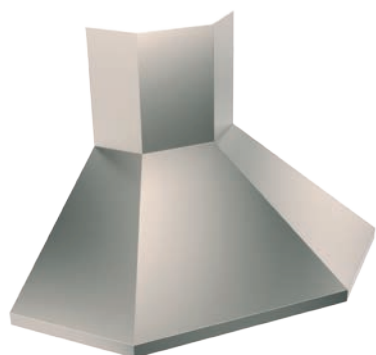
**Cucina a legna Personalizzata ad angolo combi**

- Finitura Intonaco
- Porte P44
- Specchiatura RAL
- Corrimano mod. F4
- Piano cottura in vetroceramica
- Forno multifunzione elettrico

# Cappa Angolo

La cappa ad Angolo è appositamente progettata per tutti i casi in cui la cucina o termocucina a legna e il piano cottura sono disposti in un angolo della stanza. Disponibile anche nella versione

piana, questa tipologia di cappa può assumere svariate forme grazie alla sagomatura del corpo e della torretta.



## Caratteristiche principali

- Installazione a parete
- Comandi a pulsantiera elettronica con funzione timer
- Filtri inox a reti microstrirate sovrapposte
- Elettroventilatore a più velocità
- Portata massima di aspirazione da 455 a 725 mc/h
- Illuminazione con faretti a led

## Rivestimento

- Acciaio Inox
- Acciaio verniciato
- Intonaco

## Bordo

- Liscio
- Epoka o Variant
- A spessore
- Con piastrelle
- Predisposto per piastrelle
- Predisposto per travetto in legno

## Torretta

- Fissa

## Accessori

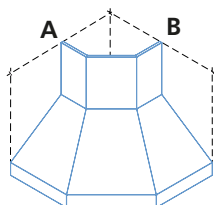
- Schienale
- Barra portamestoli

## Versioni

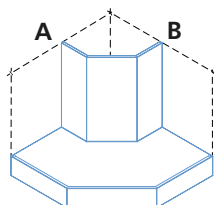
- Aspirante
- Depurante

## Misure

misure in mm



Versione standard



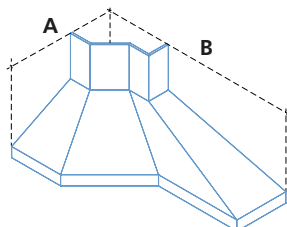
Versione piana

A	B	∅ scarico	Potenza max aspiratore (W)	Potenza faretti (W)
850	850	120	140	8
900	900	120	140	8
1100	1100	150/120*	200/140*	12
1200	1200	150/120*	200/140*	12

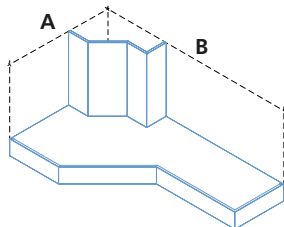
\*Versione standard / versione Piana, salvo verifica fattibilità

## Misure Cappa Angolo a 1 lato prolungato

misure in mm



Versione standard



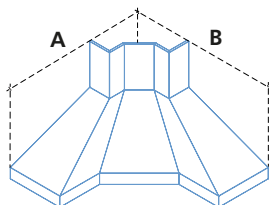
Versione piana

A	B	∅ scarico	Potenza max aspiratore (W)	Potenza faretti (W)
850/950	1250/1500	150/120*	200/140*	16
850/950	1550/2000	150/120*	200/140*	20

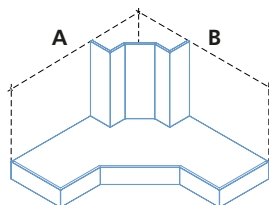
\*Versione standard / versione Piana, salvo verifica fattibilità

## Misure Cappa Angolo a 2 lati prolungati

misure in mm



Versione standard



Versione piana

A	B	∅ scarico	Potenza max aspiratore (W)	Potenza faretti (W)
1400/1500	1400/1500	150/120*	200/140*	16

\*Versione standard / versione Piana, salvo verifica fattibilità



**Cappa Sottopensile**

- Finitura Inox
- Specifica per alte temperature

**Schienale Inox**

- Barra portamestoli mod. F7

**Cucina a legna RN 60**

- Finitura Inox
- Piano prolungato a sinistra
- Piano cottura 4 fuochi gas
- Alette forate Inox

# Cappa Sottopensile

La cappa Sottopensile è stata studiata per poter sfruttare nel modo migliore lo spazio sopra la cucina o termocucina a legna.

La particolare sagomatura del bordo permette di potersi allineare agevolmente ai pensili soprastanti.



## Caratteristiche principali

- Installazione sottopensile
- Comandi a pulsantiera elettronica con funzione timer
- Filtri inox a reti microstirate sovrapposte
- Elettroventilatore a più velocità
- Portata massima di aspirazione da 450 a 455 mc/h
- Illuminazione con faretti a led

## Rivestimento

- Acciaio Inox
- Acciaio verniciato

## Accessori

- Schienale
- Barra portamestoli

## Versioni

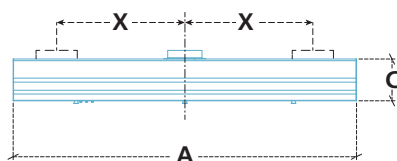
- Aspirante
- Depurante

## Misure

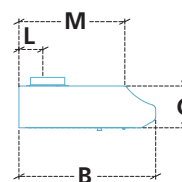
misure in mm

Modelli	A	B	C	L	M	X	ø scarico	Potenza massima aspiratore (W)	Pot. faretti (W)
SP 60	600	478	146	100	366	0-200	120	90	4
SP 80	800	478	146	100	366	0-300	120	90	4
SP 90	900	478	146	100	366	0-350	120	90	4
SP 120	1200	478	146	100	366	0-500	120	140	8
SP 140	1400	478	146	100	366	0-600	120	140	8
SP 150	1500	478	146	100	366	0-650	120	140	8
SP 180	1800	478	146	100	366	0-800	120	140	12

Vista frontale



Vista laterale



**Cappa Piana Sottopensile**

- Finitura Inox
- Bordo Variant Bianco
- Specifica per alte temperature

**Schienale Inox**

- Barra portamestoli mod. F7



**Termocucina a legna RT 150 combi**

- Finitura Variant Bianco
- Aletta forata Inox
- Piano cottura 4 fuochi gas
- Cassetti coordinati

# Cappa Piana Sottopensile

Anche la cappa Piana Sottopensile è pensata per collocarsi sotto i pensili della cucina, proteggendo questi ultimi dal calore della cucina o termo-

cucina a legna. A differenza della cappa Sottopensile, questo modello può essere realizzato personalizzando i bordi in vari modi.



## Caratteristiche principali

- Installazione sottopensile
- Comandi a pulsantiera elettronica con funzione timer
- Filtri inox a reti microstirate sovrapposte
- Elettroventilatore a più velocità
- Portata massima di aspirazione da 450 a 455 mc/h
- Illuminazione con faretti a led

## Rivestimento

- Acciaio Inox
- Acciaio verniciato

## Bordo

- Liscio
- Epoka o Variant
- Con piastrelle
- Predisposto per piastrelle

## Accessori

- Schienale
- Barra portamestoli

## Versioni

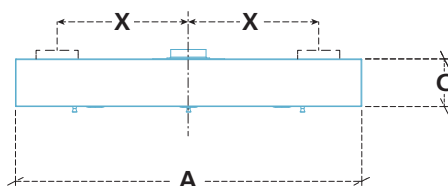
- Aspirante
- Depurante

## Misure

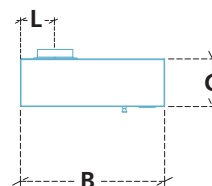
misure in mm

Modelli	A	B	C	L	X	ø scarico	Potenza massima aspiratore (W)	Pot. faretti (W)
CPS 60	600	500	150	100	0-200	120	90	4
CPS 80	800	500	150	100	0-300	120	90	4
CPS 90	900	500	150	100	0-350	120	90	4
CPS 120	1200	500	150	100	0-500	120	140	8
CPS 140	1400	500	150	100	0-600	120	140	8
CPS 150	1500	500	150	100	0-650	120	140	8
CPS 180	1800	500	150	100	0-800	120	140	12

Vista frontale



Vista laterale



- Cappa Camino CCS**
- Finitura Inox
  - Bordo a spessore Luxor Panna
  - Specifica per alte temperature
- Schienale Inox**
- Barra portamestoli mod. F7



- Composizione S 1650**
- Cucina a legna S 90 + S gas
  - Finitura Luxor Panna
  - Porte Inox
  - Maniglie Inox
  - Distanziale isolato da mm 70



# Cappa Camino Serie S

Questa particolare cappa è pensata per essere abbinata alle cucine e termocucine della Serie S. Infatti, grazie ai particolari rivestimenti dei bor-

di, accompagna nel migliore dei modi la cucina a legna sottostante.



## Caratteristiche principali

- Installazione a parete
- Comandi a pulsantiera elettronica con funzione timer
- Filtri inox a reti microstirate sovrapposte
- Elettroventilatore a più velocità
- Portata massima di aspirazione da 450 a 725 mc/h
- Illuminazione con faretto a led

## Rivestimento

- Acciaio Inox
- Acciaio verniciato
- Intonaco

## Bordo

- Liscio
- A spessore Inox
- A spessore Dekor
- A spessore Luxor
- A spessore Ceram

## Torretta

- Fissa

## Accessori

- Schienale
- Barra portamestoli

## Versioni

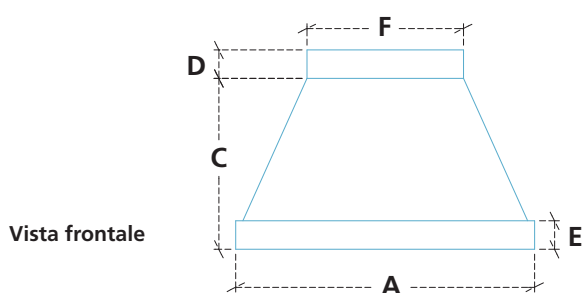
- Aspirante
- Depurante

## Misure

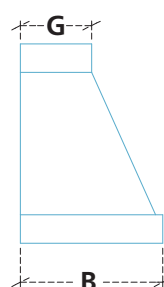
misure in mm

Modelli	A	B	C	D	E	F	G	ø scarico	Potenza massima aspiratore (W)	Pot. faretti (W)
CCS 60	600	500	600 <sup>(1)</sup>	100 <sup>(2)</sup>	100 <sup>(2)</sup>	300	250	120	90	4
CCS 80	800	500	600 <sup>(1)</sup>	100 <sup>(2)</sup>	100 <sup>(2)</sup>	400	250	120	90	4
CCS 90	900	500	600 <sup>(1)</sup>	100 <sup>(2)</sup>	100 <sup>(2)</sup>	500	250	120	90	4
CCS 105	1050	500	600 <sup>(1)</sup>	100 <sup>(2)</sup>	100 <sup>(2)</sup>	600	250	120	140	8
CCS 135	1350	500	600 <sup>(1)</sup>	100 <sup>(2)</sup>	100 <sup>(2)</sup>	950	250	120	140	8
CCS 155	1550	500	600 <sup>(1)</sup>	100 <sup>(2)</sup>	100 <sup>(2)</sup>	1150	250	150	200	8
CCS 165	1650	500	600 <sup>(1)</sup>	100 <sup>(2)</sup>	100 <sup>(2)</sup>	1250	250	150	200	12

<sup>(1)</sup>605 mm nella versione Ceram <sup>(2)</sup>105 mm nella versione Ceram



Vista frontale



Vista laterale

**Cappa Camino CCP**

- Colore Nero
- Bordo a spessore Inox
- Specifica per alte temperature

**Schienale Inox**

- Barra portamestoli mod. F7

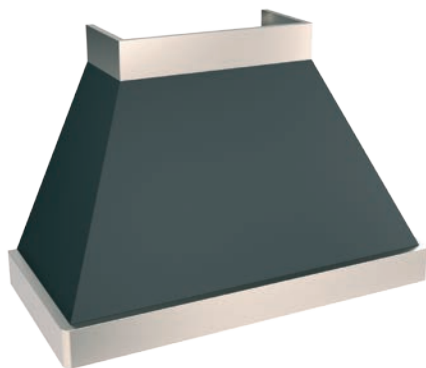
**Composizione S Professional**

- Cucina a legna S 60 SF Professional + Gas Professional 90
- Colore Nero

# Cappa Camino Professional

La cappa Camino Professional è proposta in abbinamento alle cucine a legna Serie S Professional, ma può essere adatta anche per altre serie.

Caratterizzata da un elegante bordo a spessore Inox, questa cappa può essere in acciaio inox oppure verniciata.



## Caratteristiche principali

- Installazione a parete
- Comandi a pulsantiera elettronica con funzione timer
- Filtri inox a reti microstirate sovrapposte
- Elettroventilatore a più velocità
- Portata massima di aspirazione da 450 a 725 mc/h
- Illuminazione con faretti a led

## Rivestimento

- Acciaio Inox
- Acciaio verniciato

## Bordo

- A spessore Inox con angoli arrotondati

## Torretta

- Fissa

## Accessori

- Schienale
- Barra portamestoli

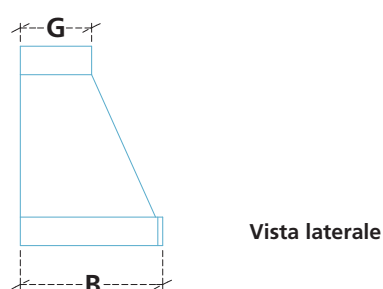
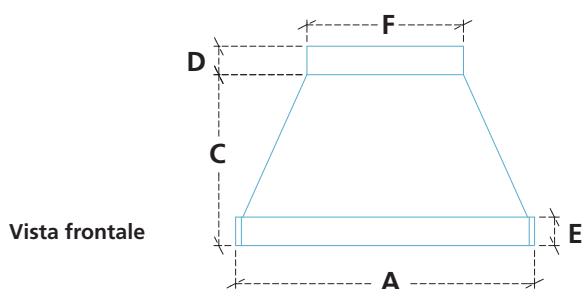
## Versioni

- Aspirante
- Depurante

## Misure

misure in mm

Modelli	A	B	C	D	E	F	G	ø scarico	Potenza massima aspiratore (W)	Pot. faretti (W)
CCP 60	600	500	600	100	100	300	250	120	90	4
CCP 80	800	500	600	100	100	400	250	120	90	4
CCP 90	900	500	600	100	100	500	250	120	90	4
CCP 100	1000	500	600	100	100	600	250	120	140	8
CCP 120	1200	500	600	100	100	900	250	120	140	8
CCP 150	1500	500	600	100	100	1100	250	150	200	8
CCP 160	1600	500	600	100	100	1200	250	150	200	12
CCP 170	1700	500	600	100	100	1300	250	150	200	12
CCP 180	1800	500	600	100	100	1400	250	150	200	12
CCP 190	1900	500	600	100	100	1500	250	150	200	12
CCP 200	2000	500	600	100	100	1600	250	150	200	16
CCP 210	2100	500	600	100	100	1700	250	150	200	16



**Cappa Incasso**  
• Specifica per alte temperature

**Barra portamestoli**  
• Mod. F3



**Cucina a legna Personalizzata con forno**  
• Rivestimento Intonaco  
• Porte P56  
• Corrimano mod. F3  
• Cassa porta legna arrotondata

## Cappa Incasso

E' progettata per potersi incassare agevolmente in una struttura pensile predisposta dal mobiliere o da

un artigiano. Per le cappe della Serie IS non sono previste variazioni rispetto alle misure standard.



### Caratteristiche principali

- Installazione a incasso
- Comandi a pulsantiera elettronica con funzione timer
- Filtri inox a reti microstirate sovrapposte
- Elettroventilatore a più velocità
- Portata massima di aspirazione da 570 a 1140 mc/h
- Illuminazione con faretti a led

### Rivestimento

- Acciaio Inox



### Accessori

- Schienale
- Barra portamestoli



### Versioni

- Aspirante
- Depurante



## Misure

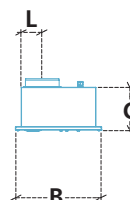
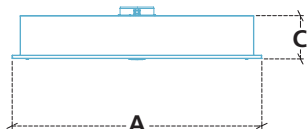
misure in mm



Modelli	A	B	C	L	Foro incasso	ø scarico	Potenza massima aspiratore (W)	Pot. faretti (W)
<b>IS 520</b>	565	295	150	85	520x270	120	58	4
<b>IS 820</b>	865	295	150	85	820x270	120	116*	4

\*doppio motore

Vista frontale



Vista laterale

Posizione sfiato: centrale.

**Pannello per cappa**

- Specifico per alte temperature

**Schienale Inox**

- Barra porta mestoli mod. F7



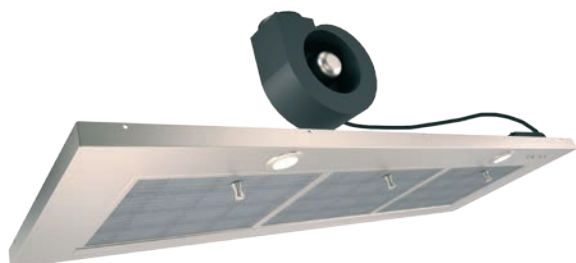
**Cucina a legna RV 120 combi**

- Finitura Variant
- Specchiatura RAL
- Aletta forata Inox
- Piano cottura 4 fuochi gas
- Antine coordinate

# Pannello per cappa

Nei casi in cui sia già presente una cappa a tiraggio naturale oppure questa venga realizzata da un artigiano potrebbe non essere necessaria una cappa aspirante completa. Rizzoli propone degli appositi kit da installazione composti da un pannello, do-

tato di filtri e sistema di illuminazione a led, e da un gruppo di aspirazione separato, ma con tutti i cablaggi già predisposti. Il pannello è già dotato anche del sistema di comando.



## Caratteristiche principali

- Installazione a incasso
- Comandi a pulsantiera elettronica con funzione timer
- Filtri inox a reti microstirate sovrapposte
- Elettroventilatore a più velocità con staffa di fissaggio
- Portata massima di aspirazione da 450 a 725 mc/h
- Illuminazione con faretti a led

## Struttura

- Acciaio Inox

## Accessori

- Schienale
- Barra portamestoli

## Versioni

- Aspirante
- Depurante

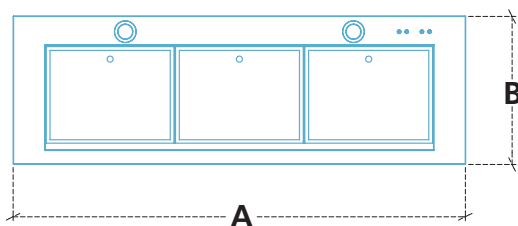
## Misure

misure in mm

Modelli	A	B	C	Ø scarico	Potenza massima aspiratore (W)	Pot. faretti (W)
PN 60	600	(1)	30	120	90	4
PN 80	800	(1)	30	120	90	4
PN 90	900	(1)	30	120	90	4
PN 120	1200	(1)	30	120	140	8
PN 140	1400	(1)	30	120	140	8
PN 150	1500	(1)	30	150	200	8
PN 180	1800	(1)	30	150	200	12

(1) Misura minima 300 mm. Misura massima 600 mm.

Vista inferiore



Vista laterale



# Caratteristiche, opzioni e scelte

Rizzoli realizza e rifinisce ogni piccolo dettaglio che costituisce i propri prodotti, per questo è possibile, su richiesta, personalizzare le cappe proposte attraverso scelte estetiche. L'ampia possibilità

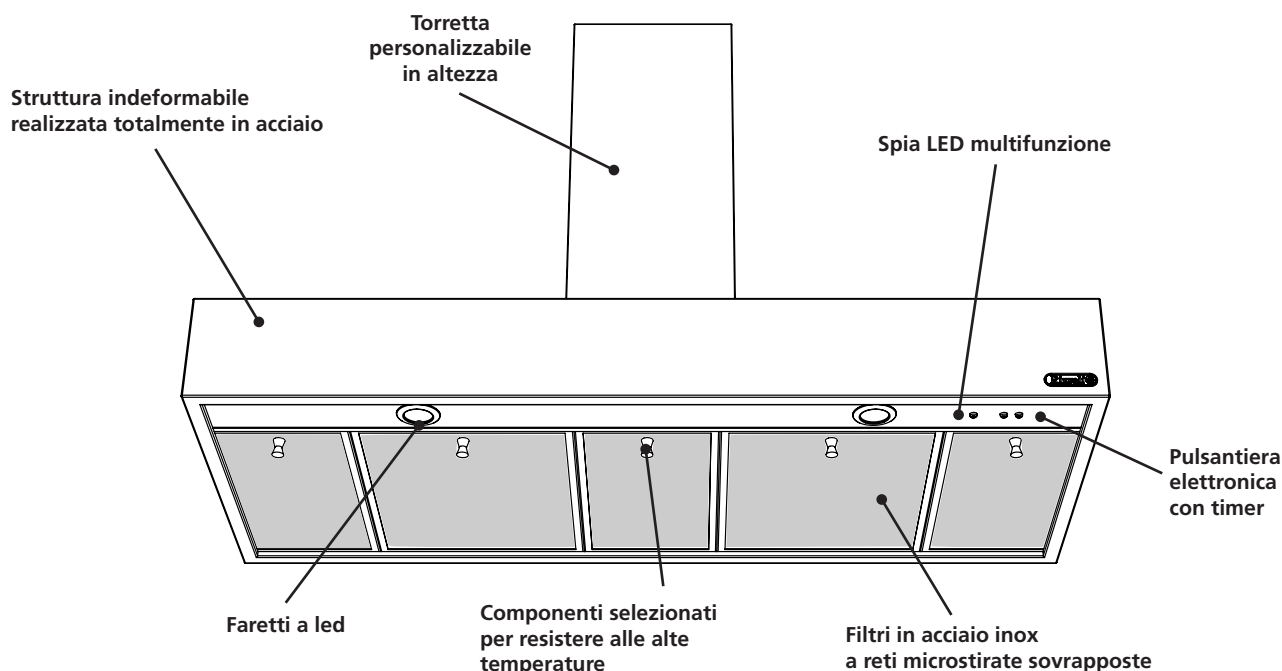
di personalizzazione nei rivestimenti, nelle dimensioni e nelle forme permettono di soddisfare ogni tipo di esigenza. Nascono così cappe che possono essere definite **pezzi unici**.



## Cura nei dettagli

Tutti i dettagli realizzativi sono studiati per ottenere un prodotto di alta qualità, dai materiali a tutti i componenti impiegati. In questo modo si ottiene una estetica di qualità superiore abbinata

a una robustezza e una capacità di **resistenza alle alte temperature** non confrontabile con le comuni cappe disponibili in commercio.

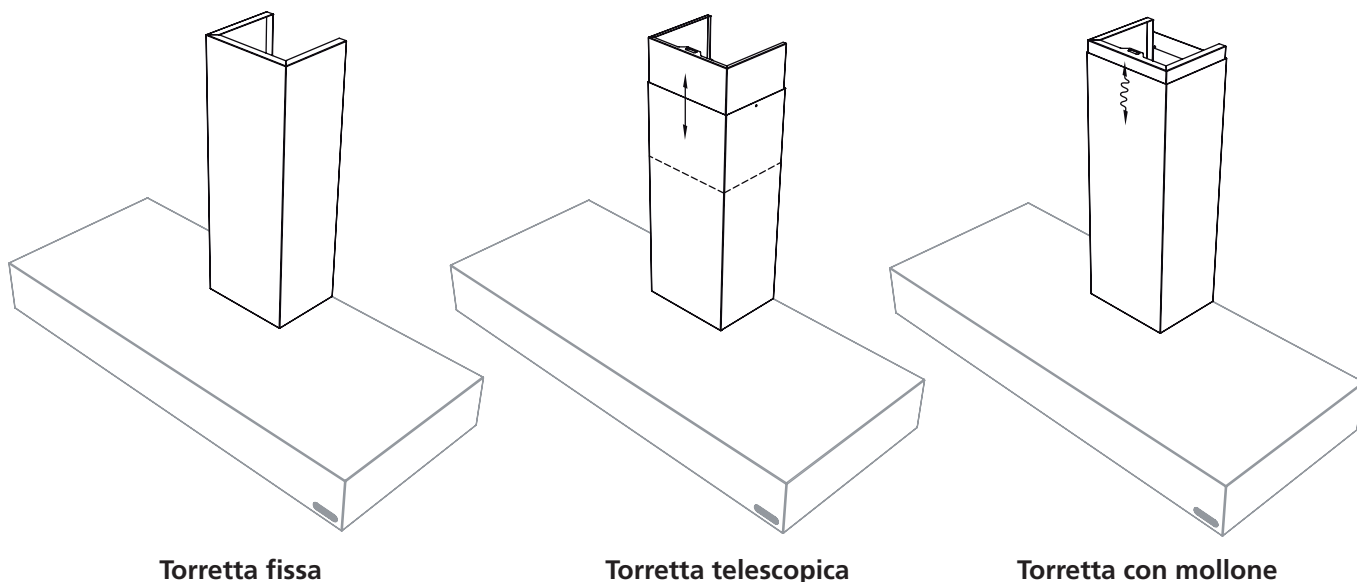




## Torrette

Le torrette delle cappe Rizzoli sono estremamente **versatili** in modo da facilitare al massimo la fase dell'**installazione**. Esistono tre tipi di torretta: **fissa**, con misura stabilita al momento dell'ordine; **telescopica**, caratterizzata da una parte di torretta variabile che si alza e si abbassa per potersi adattare in un attimo ad altezze

diverse; **con mollone** in cui la parte finale della torretta è tenuta in posizione da una grande molla che in caso di necessità o difficoltà di installazione, si ritrae per poi tornare nella posizione iniziale. La posizione della torretta può essere scelta dal cliente in fase d'ordine.



Torretta fissa

Torretta telescopica

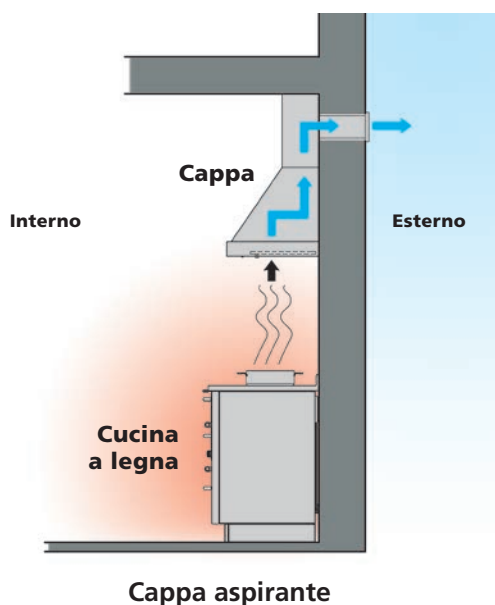
Torretta con mollone

## Aspirazione

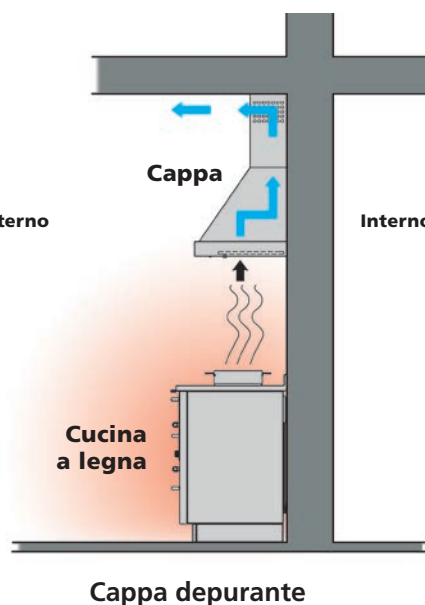
Esistono due sistemi di aspirazione applicati alle cappe Rizzoli: **aspirante** e **depurante**.

La versione aspirante estrae l'aria dal locale e la **espelle all'esterno** dell'abitazione attraverso il tubo di sfiato. La versione depurante invece, viene

adottata qualora non sia possibile convogliare i vapori e i fumi all'esterno. Prevede l'aspirazione dell'aria, la **filtrazione degli odori** attraverso i filtri al carbone e la re-immissione della stessa nel medesimo locale dopo averla **purificata**.



Cappa aspirante



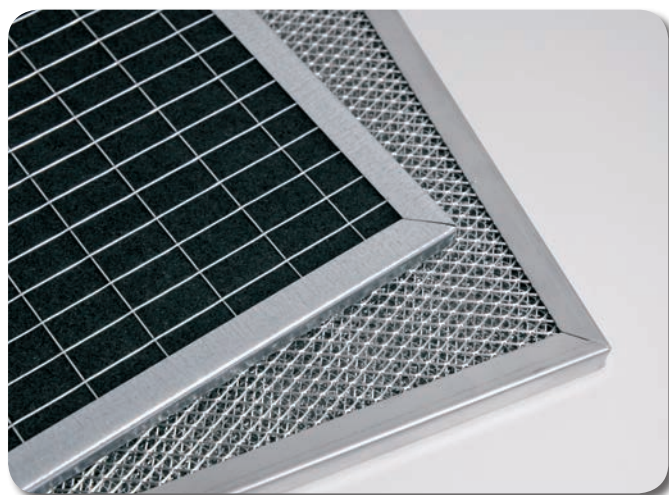
Cappa depurante

## Filtri

Tutte le cappe Rizzoli sono dotate di **filtri in acciaio inox** realizzati con più strati di reti microstirate sovrapposte. In questo modo viene garantita la massima durata e robustezza anche con l'**esposizione ad alte temperature**. Praticità di impiego e di manutenzione ne fanno la migliore scelta possibile.

Sulle cappe in versione depurante, oltre ai filtri in acciaio inox, vengono aggiunti degli appositi **filtri al carbone attivo** in grado di purificare l'aria nel passaggio attraverso la cappa.

Rizzoli fornisce i filtri al carbone attivo di ricambio, che si sostituiscono periodicamente per mantenere l'efficacia ottimale.



## Barre portamestoli

Rizzoli propone 6 modelli di barra portamestoli che può essere applicata direttamente **sotto la cappa**, **a muro** oppure **sullo schienale** inox.

La lunghezza della barra portamestoli è personalizzabile a piacimento.



Sotto cappa



A muro



F2



F3



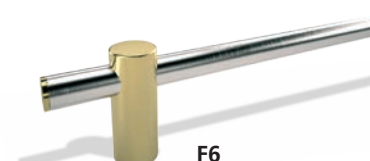
F4



F7



F5

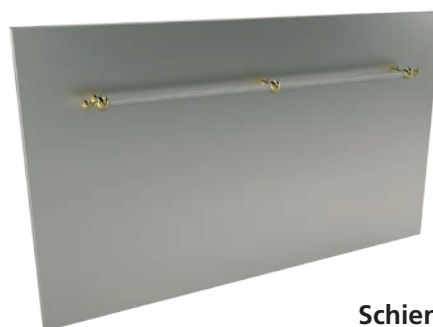


F6

## Schienali

Sono disponibili pratici schienali realizzati interamente in acciaio inox e tagliati su misura in base alle esigenze del cliente. Questi pannelli si posizionano tra la cappa e la cucina a legna garantendo una veloce ed efficace pulizia oltre a proteggere la parete.

I pannelli possono essere semplici oppure comprendere una barra portamestoli.



Schienale con barra portamestoli

## Finiture

Per completare esteticamente una cappa, Rizzoli propone diversi tipi di rivestimento. **Verniciato**: proposto in diversi colori di serie o a richiesta in altri colori RAL, in modo da ottenere il migliore abbinamento con il resto dell'arredamento.

### Verniciato



**Inox**: è la finitura dall'aspetto più moderno e professionale. **Intonaco**: è la versione più rustica tra le finiture disponibili. Solitamente si accompagna a un bordo con travetto in legno liscio o decorato fornito a cura del cliente o dell'installatore.

### Inox Intonaco



### RAL



## Bordi

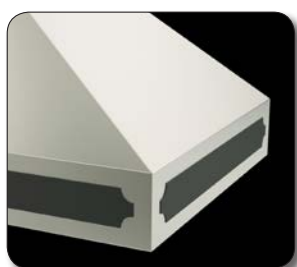
Un componente che contribuisce a caratterizzare fortemente l'estetica della cappa Rizzoli è il bordo.

Realizzato in molte tipologie a scelta presenta varie possibilità di finiture.

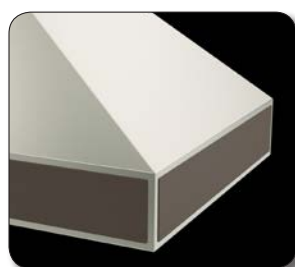
### Bordi per Cappe Camino, Smussata, Diagonale, Piana, Angolo, Piana Sottopensile



Bordo liscio



Bordo Epoka



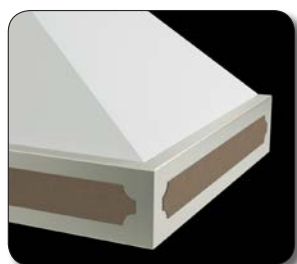
Bordo Variant



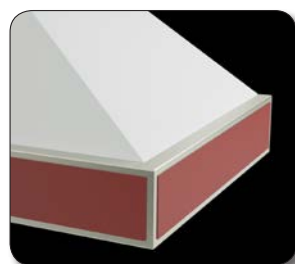
Bordo con travetto in legno



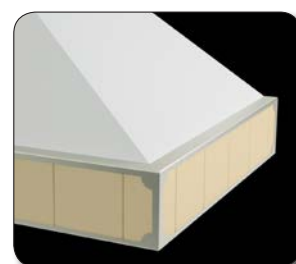
Bordo a spessore



Bordo a spessore Epoka



Bordo a spessore Variant

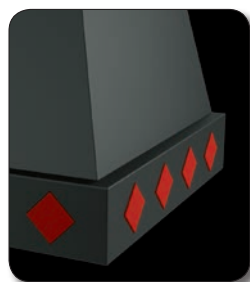


Bordo con piastrelle

### Bordi per Cappe Camino Serie S



Bordo liscio



Bordo a spessore Dekor



Bordo a spessore Luxor



Bordo a spessore Inox



Bordo a spessore Ceram

Per tutte le possibilità di scelta relative ai bordi Epoka, Variant, Dekor, Luxor e Ceram si rimanda ai cataloghi "Cucine e stufe a legna" e "Termocucine e termostufe a legna".

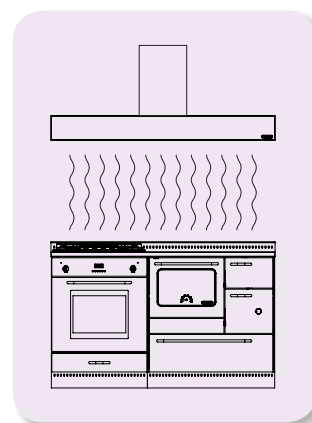
# Consigli per la progettazione della cappa



Rizzoli permette ampia possibilità di scelta e personalizzazione sulle proprie cappe. Una valutazione accurata permette di progettare e scegliere il prodotto più indicato e con la migliore funzionalità. Di seguito sono elencati alcuni degli aspetti da tenere in considerazione.

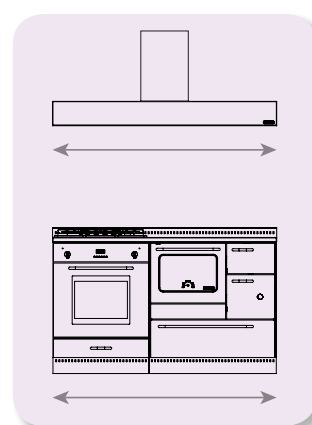
## 1. Resistenza alle alte temperature

Nel caso in cui si vada a installare una cappa in abbinamento a una cucina a legna è indispensabile che questa sia realizzata appositamente per resistere ad alte temperature, caratteristica presente in tutte le cappe Rizzoli.



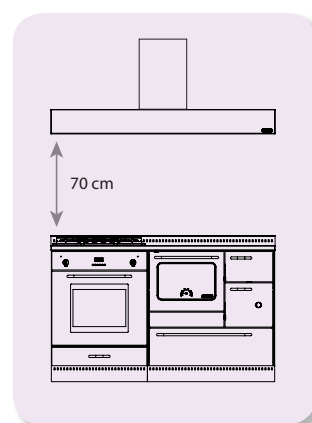
## 2. Ingombro cappa

L'ingombro della cappa dovrebbe corrispondere allo spazio occupato dalla cucina a legna e dal piano cottura.



## 3. Distanza ottimale

Per un funzionamento ottimale, la cappa va installata a circa 70 cm al di sopra della cucina, ciò permette un'aspirazione perfetta ed un comodo utilizzo dell'apparecchio.



## 4. Pensili

In caso di fissaggio a pensili si raccomanda di scegliere il modello sottopensile o, in alternativa, un altro modello in grado di proteggere adeguatamente i pensili dalla zona cottura.

## 5. Materiali

Tutti i materiali impiegati per l'installazione dell'apparecchio devono essere resistenti nel tempo e in grado di sostenere il peso della cappa.

## 6. Aerazione

La capacità aspirante della cappa deve garantire una aerazione efficace. Una cappa con capacità di aspirazione maggiore può garantire una migliore aerazione oppure le stesse prestazioni ma con migliore comfort acustico.

Superficie cucina (m <sup>2</sup> )	Volume cucina (m <sup>3</sup> ) (1)	Capacità di aspirazione valore minimo (m <sup>3</sup> /h) (2)	Capacità di aspirazione valore buono (m <sup>3</sup> /h) (3)
10	27	135	270
12	32,4	162	324
15	40,5	203	405
20	54	270	540
25	67,5	338	675

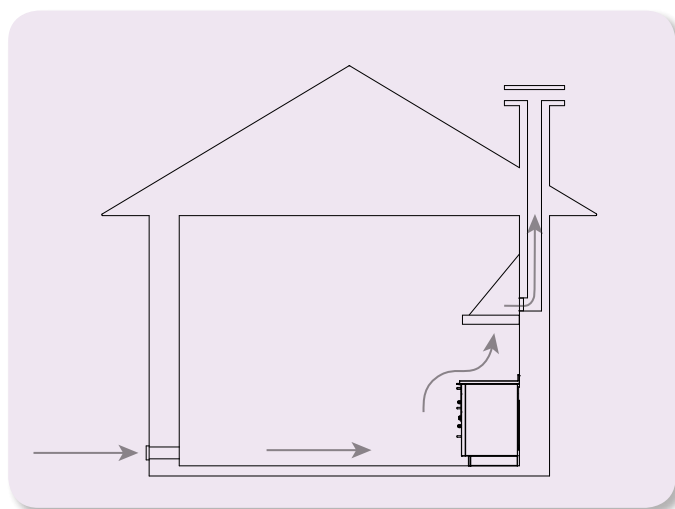
(1) Volume corrispondente a un locale alto h = 2,70 m

(2) Valore corrispondente a 5 ricambi d'aria completi ogni ora

(3) Valore corrispondente a 10 ricambi d'aria completi ogni ora

## 7. Ventilazione

La presenza di una presa d'aria o di un sistema di ventilazione del locale di installazione garantisce il funzionamento ideale della cappa e il corretto ricambio d'aria.



## 8. Sfiato

È importante verificare la presenza di tubazioni di sfiato idonee. La dimensione minima consigliata per la sezione del tubo corrisponde al diametro dello scarico della cappa e varia in base alla dimensione e al modello della cappa. Un tubo di sfiato sottodimensionato può comportare la riduzione della capacità aspirante. In caso di mancanza di uno sfiato di evacuazione vapori all'esterno, deve essere scelta una cappa nella versione depurante.

## 9. Posizione aspirazione

Su alcuni tipi di cappa, soprattutto di grandi dimensioni, la capacità aspirante è maggiore in alcune posizioni. Conoscere in anticipo dove è maggiormente richiesta l'aspirazione permetterà di effettuare una progettazione ottimale dell'apparecchio.

## 10. Impianto elettrico

Anche la predisposizione dell'impianto elettrico è importante, sia per gli aspetti fondamentali riguardanti la sicurezza, ma anche per semplificare il collegamento. Di regola il passaggio del cavo elettrico è predisposto in prossimità dello sfiato.

**Cappa Diagonale**

- Finitura Intonaco
- Bordo con travetto in legno
- Specifica per alte temperature

**Barra portamestoli**

- Mod. F3



**Cucina a legna S 90 Story**

- Finitura Dekor Beige
- Maniglie in legno

The Rizzoli logo is centered at the top of the page. It consists of the word "Rizzoli" in a white, serif font, followed by a circular emblem containing a stylized, three-lobed design. The entire logo is enclosed within a white, rounded rectangular border. The background of the page is a dark, moody composition of swirling, ethereal smoke or mist. On the left side, the smoke is a pale, misty blue, while on the right side, it transitions into a vibrant, fiery orange and red. The overall effect is one of dynamic movement and contrasting colors against a deep black backdrop.

**Rizzoli** 



Rizzoli è costantemente orientata al miglioramento dei propri prodotti. Per questo motivo, caratteristiche tecniche ed estetiche del presente catalogo potranno subire variazioni senza preavviso.



**Rizzoli progetta e costruisce cucine e stufe a legna, termocucine e termostufe a legna, cucine e termocucine personalizzate, cappe aspiranti per alte temperature.**



**Rizzoli s.r.l.**  
Zona Artigianale 1, Frazione San Lugano  
39040 Trodena nel Parco Naturale (BZ) - Italia  
Tel. +39 0471 887551 - Fax +39 0471 887552  
info@rizzolicucine.it - www.rizzolicucine.it

